

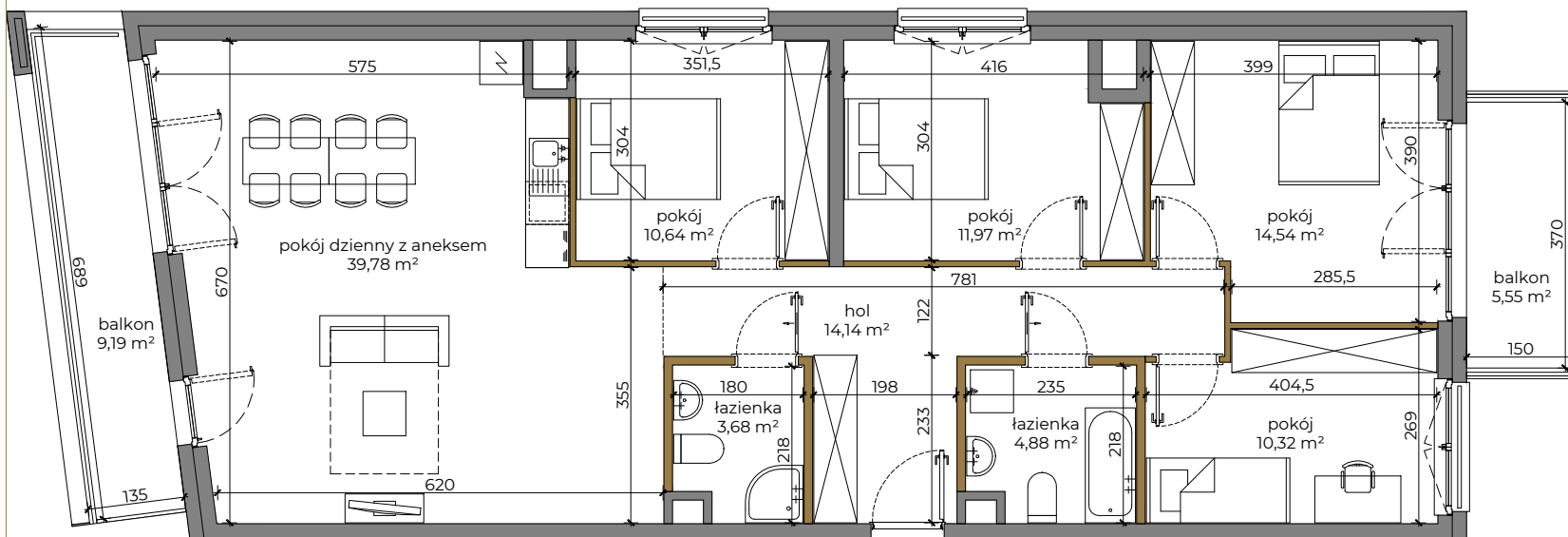
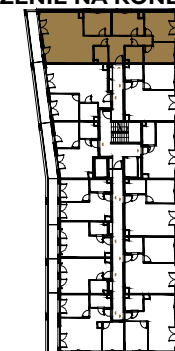
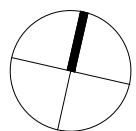
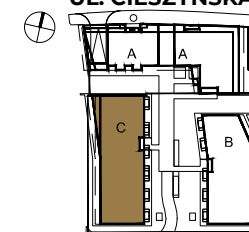

CIEŻYŃSKA
 NR 9C

KARTA LOKALU MIESZKALNEGO

| | |
|---------------|--------------|
| BUDYNEK | C |
| MIESZKANIE NR | 62+63 |
| PIĘTRO | 4 |
| ILOŚĆ POKOI | 5 |

ZESTAWIENIE POWIERZCHNI

| | |
|-------------------------|-----------------------------|
| hol | 14,14 m ² |
| łazienka | 3,68 m ² |
| pokój dzienny z aneksem | 39,78 m ² |
| pokój | 10,64 m ² |
| pokój | 11,97 m ² |
| pokój | 14,54 m ² |
| pokój | 10,32 m ² |
| łazienka | 4,88 m ² |
| RAZEM | 109,95 m² |
| balkon | 9,19 m ² |
| balkon | 5,55 m ² |


POŁOŻENIE NA KONDYGNACJI

UL. CIEŻYŃSKA


1:100



ściany działowe

Palladio
 development

 BIURO SPRZEDAŻY
 ul. Lubelska 8, 30-003 Kraków
 tel. +48 885 882 088
 e-mail: biuro@cieszynska9.pl
 www.cieszynska9.pl; www.palladio.pl

Karta ma jedynie znaczenie poglądowe i przedstawia przykładową aranżację lokalu. Rzut lokalu został przygotowany na podstawie projektu budowlanego. W trakcie realizacji prac mogą wystąpić różnice wymiarów pomieszczeń i usytuowania m.in. punktów instalacyjnych, przyborów sanitarnych itd. Ostateczna powierzchnia użytkowa lokalu będzie wynikała z obmiaru geodezyjnego i zostanie obliczona wg Polskiej Normy PN-ISO 9836.